

MANUTENZIONE

I mobili da giardino sono pensati per durare nel tempo. Per prolungare la loro bellezza, in particolare per le parti in legno, è opportuna una regolare manutenzione con l'utilizzo di prodotti specifici.



SET MANUTENZIONE



DESCRIZIONE	ART.	PREZZO €
PER MOBILI IN TEAK E ROBINIA 1 litro di olio teak con filtro UVA, 1 litro di soluzione sgrassante concentrata, 1 paio di guanti in latex, 1 spazzola, 1 spugna, 1 spugna abrasiva morbida, 1 spugna abrasiva per applicazione olio, 1 panno per la pulizia	390152	46,00

MOBILI IN TEAK, ROBINIA, FRASSINO ED EUCALIPTO



MANUTENZIONE DEI MOBILI IN TEAK, ROBINIA, FRASSINO TERMO-PRESSATO ED EUCALIPTO

Con il tempo i prodotti in teak e robinia acquisiscono una leggera patina grigia, tipica di questi legni.

Chi non gradisce questo aspetto può pulirli, semplicemente spazzolandoli con acqua e sapone neutro.

In caso di macchie molto forti, se necessario, può essere utilizzata anche carta vetrata finissima o lana d'acciaio.

A superficie asciutta applicare poi uno strato sottile di olio di teak con un panno o pennello, fare assorbire il prodotto ed asciugare gli eccessi di olio.

In ogni caso seguire le istruzioni del produttore degli articoli per la manutenzione.

MOBILI IN PINO



MANUTENZIONE DEI MOBILI IN PINO

I mobili in pino per esterni sono pensati per durare nel tempo, ma per mantenerli a lungo in buono stato è necessario seguire alcuni accorgimenti.

L'esposizione prolungata agli agenti atmosferici può portare infatti ad un deterioramento della superficie e ad un minore effetto idrorepellente, a volte possono comparire sul legno delle ombre.

Si consiglia perciò di trattare il legno con olio protettivo specifico. La prima applicazione dell'olio dovrebbe avvenire sul mobile nuovo. In seguito il trattamento deve essere ripetuto almeno una volta l'anno attenendosi alle istruzioni riportate sulla confezione:

Lavare il legno con il detergente per mobili.

Risciacquare con acqua e lasciare asciugare.

Trattare con olio protettivo specifico.

La garanzia è valida solo per gli articoli trattati utilizzando le indicazioni ed i prodotti di manutenzione consigliati.

MOBILI IN FIBRE INTRECCIAATE



MANUTENZIONE DELLA COLLEZIONE OCEAN

LA QUALITÀ DELLA TRAMA

La collezione Ocean è realizzata con l'esclusiva fibra sintetica Solana® intrecciata su di una struttura di alluminio: materiali studiati appositamente per offrire confort e massima durata ai vostri mobili per esterno.

Solana® è una fibra in polipropilene e polietilene dall'effetto caldo ed accogliente, realizzato ed intrecciato prendendo come modello i tradizionali materiali naturali come rattan e vimini. La fibra contiene uno stabilizzatore UV (della Ciba Speciality Chemicals®) per rendere inalterato nel tempo il colore dei vostri mobili e per garantire una manutenzione ridotta al minimo.

In particolare Solana® è resistente agli strappi, agli urti, agli sbalzi di temperatura, agli agenti atmosferici e ai raggi UV, all'acqua salata o di piscina e alle macchie alimentari.

Le caratteristiche di resistenza fisica e chimica del materiale sono certificate dalla SGS di Ginevra, leader mondiale nei servizi di certificazione e prova, in base ai metodi di prova statunitensi ASTM. Per la pulizia non sono richiesti detergenti specifici. In caso di macchie resistenti basta pulire le superfici con una spugna, acqua e sapone neutro, come indicato nelle istruzioni di manutenzione che accompagnano tutti gli articoli della collezione Ocean.

MOBILI IN METALLO

MANUTENZIONE DEI MOBILI IN METALLO

I mobili da giardino in acciaio inox sono realizzati in acciaio inossidabile 304 (ad es. linea Urban), in alluminio verniciato (ad es. linea Montreal) e in metallo verniciato (ad es. linea Flor).

L'acciaio 304 rappresenta lo standard industriale ed è comunemente utilizzato in condizioni regolari. In ambienti vicino al mare la superficie è suscettibile di alterazioni estetiche per effetto dell'atmosfera marina.

In caso di esposizione alla salsedine è opportuna una pulizia ordinaria con panno umido, detergente poco concentrato e l'applicazione sulle superfici metalliche asciutte di una finitura per metallo.

Le parti in fibra sintetica intrecciata e i tessuti sono in poliestere e PVC e si puliscono con un panno umido e non richiedono manutenzioni specifiche.

Durante il periodo di non utilizzo riporre i mobili in ambienti asciutti non soggetti alla condensa.

Proteggere sempre i mobili dai ristagni continuativi d'acqua.

Prestare attenzione a non afferrare i meccanismi di apertura e chiusura dei mobili.

La garanzia è valida solo per gli articoli trattati utilizzando le indicazioni ed i prodotti di manutenzione consigliati.





MATERASSINI IN POLIESTERE

Fodera 100% poliestere,
colori resistenti al sole
imbottitura di prima qualità
ottima circolazione interna dell'aria
impermeabili

CONSIGLI PER IL LAVAGGIO DEI MATERASSINI

Se il cuscino non è sfoderabile, lavarlo con un sapone neutro e con acqua a 30°. Dopo averlo abbondantemente risciacquato lasciarlo asciugare all'ombra.

Se il cuscino è sfoderabile, togliere l'imbottitura e lavare la fodera a mano come nella descrizione precedente.

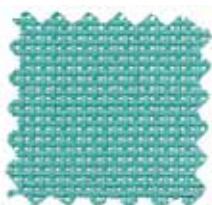
La garanzia è valida solo per gli articoli trattati utilizzando le indicazioni ed i prodotti di manutenzione consigliati.

TESSUTO

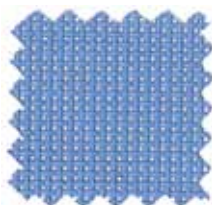
Il tessuto Batyline è studiato per combinarsi armoniosamente con i materiali dei mobili da giardino, sia in legno che in metallo, e garantire insieme la massima resistenza e praticità d'utilizzo. Il filo in Poliestere Ht 1100 Dtex assicura grande stabilità e resistenza meccanica, mentre la trama stretta ed elastica regala un elevato confort in seduta.

Batyline è un tessuto leggero e flessibile, completamente riciclabile e coperto dal marchio di qualità Texyloop. La sua struttura permette un'ottima ventilazione e si mantiene sempre fresca, anche se esposta alla luce diretta del sole. Una garanzia di due anni assicura la sua tenuta antistrappo e la sua resistenza ai raggi UV ed alle intemperie nell'intervallo di temperatura compreso tra -30°C e +70°C.

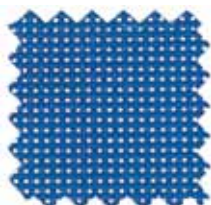
Non sono necessari interventi di manutenzione, mentre per la pulizia ordinaria si può lavare la superficie con una spazzola, servendosi semplicemente di acqua e sapone. Il tessuto, leggero e traspirante, si asciugherà in pochi minuti.



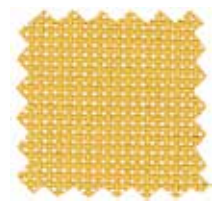
Acqua marina



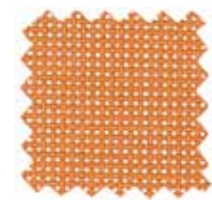
Blu sky



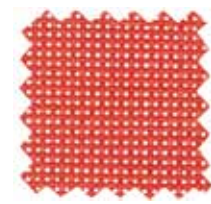
Blu notte



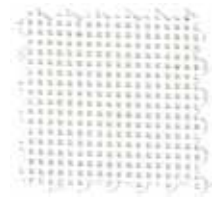
Giallo



Terracotta



Rosso



Bianco



Nero



Caffè

